



Profil de la société

Augmenter la sécurité, l'efficacité et la fiabilité des réseaux ferrés dans le monde

Leader mondial et innovateur de technologie spécialisé dans la conception et le développement de solutions de mesures, de signalisation et de gestion d'actifs pour les chemins de fer et les transports rapides.

Chaque jour des milliers de chemins de fer et de transits rapides transportent des milliards de passagers et de marchandises dans le monde entier. Ce sont des systèmes de transports très différents avec un besoin fondamental en commun: fournir un service exceptionnel à leurs clients au moyen d'exploitations ferroviaires fiables, sûres et efficaces. Afin de garantir cela, ces entreprises ont besoin d'une approche plus intégrée et plus innovante de la maintenance des biens et de la gestion du trafic. Elles sont à la recherche de technologies de pointe qui soit en mesure d'offrir à ses propres équipes la capacité de

travailler à leur plein potentiel et de résoudre les problèmes avant même qu'ils n'apparaissent. Avec un portefeuille de produits uniques de systèmes et de véhicules de mesure, d'outils d'aide à la décision et de technologie de protection automatique des trains, le groupe MERMEC permet aux chemins de fer et aux transports rapides du monde entier de fonctionner en toute sécurité; tout en s'assurant en permanence que leurs passagers et les marchandises bénéficient d'un service haut de gamme et d'un voyage agréable quelle que soit leur destination.

**TOUT EST FAIT
EN INTERNE**
de la
conception à la
fabrication

Les véhicules de mesure

Les systèmes de signalisation

Le système d'aide à la décision

Les solutions industrielles



L'innovation comme avantage concurrentiel

Le groupe MERMEC contribue actuellement, grâce à son expertise et à son savoir-faire, à plus de 20 projets de recherche internationaux dont 10 sont financés par l'Union Européenne, dans le cadre du septième programme-cadre (7e PC). MERMEC est l'un des fondateurs de l'entreprise commune SHIFT²RAIL qui sera la première initiative européenne pour le développement technologique ferroviaire dans le but d'une recherche et d'une innovation ciblées (R&I) et de solutions axées sur le marché.

Le groupe MERMEC participe activement à 13 différents groupes de travail au sein de l'UNISIG, l'UNIFE, le CEN et l'ERRAC. En 2010, MERMEC est devenu un membre associé de l'UNISIG, étant le deuxième fabricant d'équipement de signalisation entrant dans le prestigieux consortium international depuis sa création en 1999.

UNISIG

unife
THE EUROPEAN RAIL INDUSTRY

cen

SHIFT²RAIL

ERRAC
The European Rail
Research Advisory
Council

Gestion totale de la qualité

Première entreprise à obtenir la certification ISO 9001 dans les produits de diagnostic de chemins de fer en 1994, MERMEC considère la gestion totale de la qualité comme le facteur clé de sa stratégie de différenciation. En 2008, le groupe MERMEC a mis en place les pratiques de gestion «Six Sigma» et de production optimisée, les étendant par la suite à toutes les entreprises du groupe.

Le groupe MERMEC est membre de la holding Angelo Investments, le fonds d'investissement qui opère dans les secteurs de la haute technologie en matière de technologie ferroviaire, aérospatiale, d'aviation et de développement de logiciels

Angelo
Investments



Les véhicules de mesure

Les véhicules de mesure ROGER

ouvrent une nouvelle frontière technologique dans le domaine de la maintenance des infrastructures ferroviaires. Ils ont été conçus pour permettre une installation efficace et une intégration transparente de systèmes de mesure définis par le client. Tous ces clients recherchent une solution «clé en main» venant d'un fournisseur unique capable de lui apporter une réponse globale pour l'aide à la maintenance des infrastructures ferroviaires. A partir des besoins du client, MERMEC construit une solution globale, adéquate et performante en incluant un véhicule ROGER, un ensemble de systèmes de mesure de pointe et un logiciel d'analyse de données de haut niveau.

Le portefeuille de produits de premier ordre a été conçu pour permettre une évaluation automatique de l'infrastructure et de matériel roulant. Le groupe MERMEC dispose de plus de **60 types de systèmes de mesure et d'inspection différents**, tous parfaitement intégrés et interopérables.

L'équipe de professionnels du groupe MERMEC peut offrir expertise, **équipements et main d'œuvre pour l'inspection d'infrastructures** dans le cadre de contrats de service.

Plus de 60 systèmes de diagnostic différents parfaitement intégrés et interopérables

Des clients dans plus de 40 pays

10 trains à haute-vitesse équipés sur les 12 actuellement en circulation dans le monde

Plus de 700 systèmes de mesures et d'inspection vendus dans le monde



Les systèmes de signalisation

Le groupe MERMEC propose des solutions de signalisation sûrs et fiables qui incluent **le verrouillage, des systèmes de protection automatique des trains et des équipements au sol**, livré avec la conception, les tests, l'installation et la gestion du projet. Toutes les solutions sont entièrement compatibles et fournissent toutes les performances que nécessitent les chemins de fer efficaces et modernes.

MERMEC, qui contribue activement aux définitions des normes ERTMS et ETCS, offre **iCAB**: un système ATP dédié entièrement conforme aux spécifications **ETCS L1 et ETCS L2**. L'unité embarquée iCAB a été spécialement conçue pour offrir des niveaux plus élevés de sécurité, de performance et une réduction des coûts. Les unités électroniques de voie iCAB (LEUs), liées aux systèmes d'emboîtement ou directement aux signaux en ligne (analogique ou LED), contrôlent de manière fiable les composants ETCS des voies. La famille des équipements de voies comprend: **un détecteur Hot Box, un portail d'inspection de train SIL4, un détecteur d'obstacles de passages à niveau, des signaux LED**.

Le groupe MERMEC peut offrir un ensemble unique de systèmes de mesure dédiés à l'analyse ETCS et aux réseaux GSM-R.

FAITS & CHIFFRES

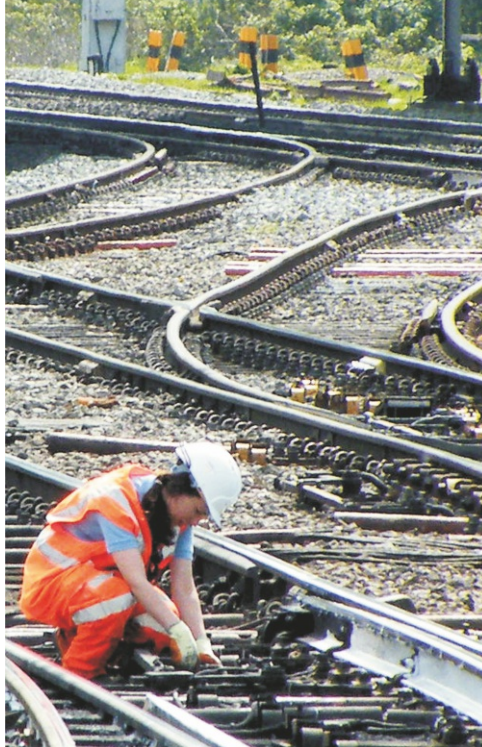
2 350 km de voies équipées du sous-système iCAB le long des voies

761 sous-systèmes embarqués iCAB

6 700 euro balises

3 500 signaux et stations

Unités d'encodage de voie (LEU)



Le système d'aide à la décision

Le système d'aide à la décision **RAMSYS** est une **plateforme logicielle modulaire** qui permet la gestion proactive d'un ensemble diversifié d'équipements ferroviaires grâce à l'analyse poussée de volumes de données (mesures, données de biens actuelles et historiques, ...). C'est le premier système d'aide à la décision qui soutient pleinement la maintenance conditionnelle et prédictive.

La maintenance conditionnelle et prédictive élimine les interventions préventives faites «trop tôt» et les interventions correctives faites «trop tard» Elle est basée sur les travaux planifiés produits avec toutes les données de diagnostic disponibles. De cette manière les données de mesure sont utilisées non seulement comme une fonction de contrôle mais aussi comme un moteur pour les activités de maintenance.

RAMSYS a été conçu par des ingénieurs ferroviaires spécialement pour l'industrie ferroviaire. Il prend en charge la gestion de toutes les données relatives à l'infrastructure ferroviaire et à la maintenance du matériel roulant.

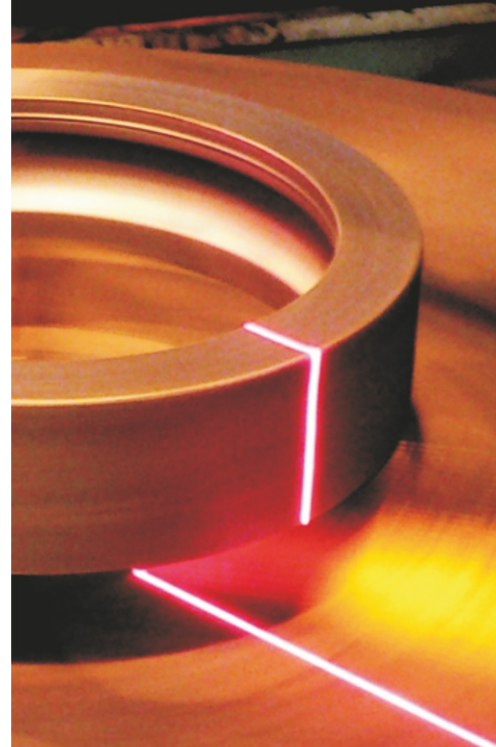
FAITS & CHIFFRES

16 clients répartis dans 11 pays

Plus de 600 licences utilisateur vendues

Plus de 80 000km de voies gérées

Plus de 20 000 appareils ferroviaires gérés



Les solutions industrielles

Nos **technologies optoélectroniques et de vision** de pointe peuvent servir dans tous les secteurs industriels où le contrôle continu de produits et de processus représente une exigence stratégique et complexe.

Dans l'industrie de l'acier l'application de systèmes de mesure optoélectronique s'est considérablement améliorée et a conduit à une génération de machines stables et fiables. Aujourd'hui les usines de laminages et les usines métallurgiques peuvent tirer pleinement parti des contrôles dimensionnels en mettant en œuvre des systèmes de mesure sans contact et entièrement automatisés.

La filiale de MERMEC, Tecnogamma, offre une gamme complète de solutions de mesure pour les applications de l'industrie de l'acier: **des systèmes d'inspection à chaud et à froid** pour la mesure complète dimensionnelle de profilés longs laminés à chaud, de couronnes laminées sans soudure et de roues monobloc, de pièces en forge libres telles les barres forgées et les grosses pièces forgées.

FAITS & CHIFFRES

4 secteurs principaux de l'industrie sont servis:

- produits finis laminés à chaud et à froid
- anneaux laminés à chaud et à froid sans soudure
- roues monobloc
- grandes pièces en forge libre

Plus de 40 clients

Plus de 70 stations de mesures installées

Bureaux internationaux



SIÈGE SOCIAL

MER MEC S.p.A.
via Oberdan, 70
70043 Monopoli (BA), Italie
Tél +39 080 9171
Fax +39 080 9171 112
mermec@mermecgroup.com
www.mermecgroup.com